

+0ESTE

# Municipio A

donde juntos somos más

4 años de gestión



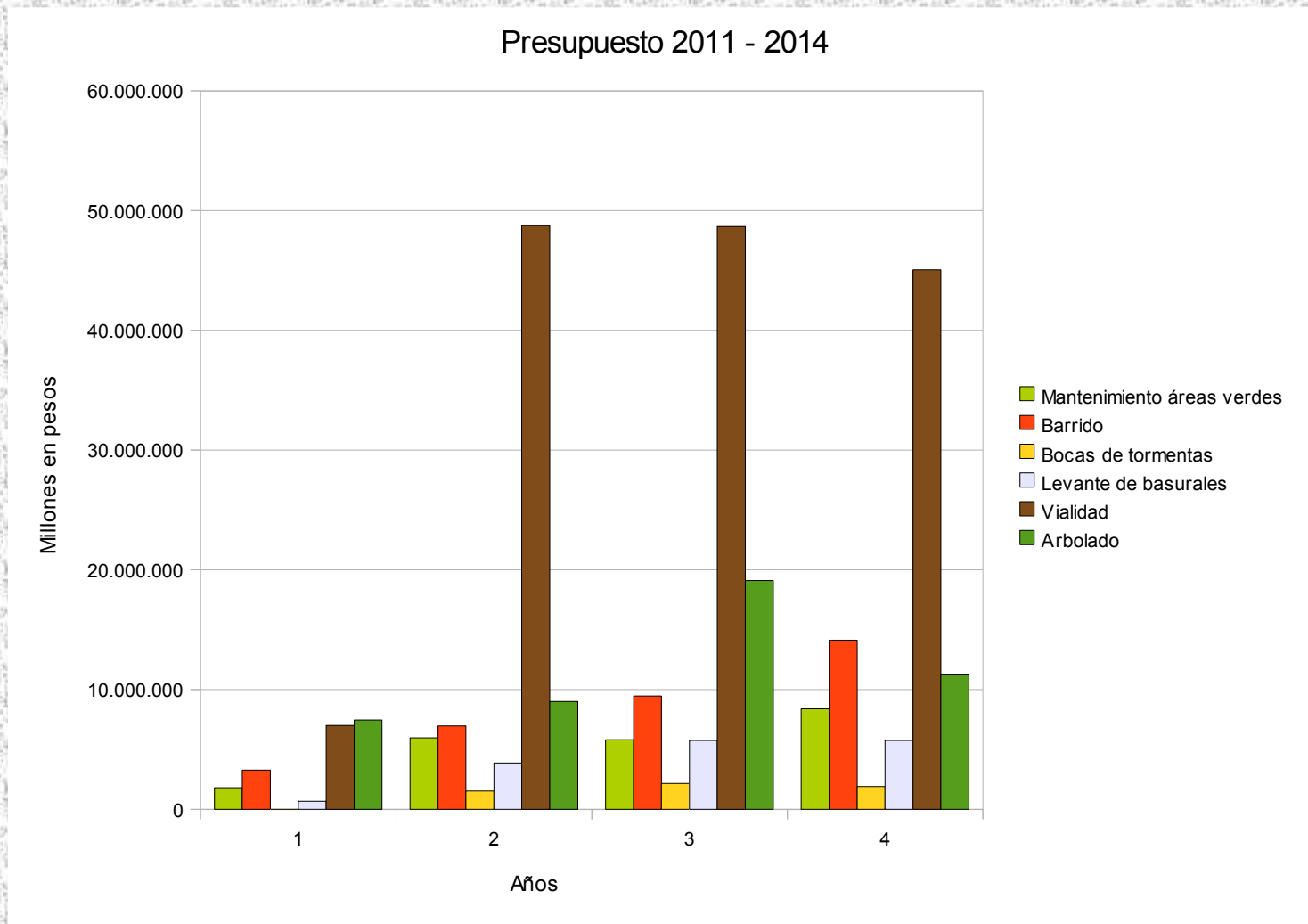
# *Presupuesto en pesos*

	2010	2011	2012	2013	2014	Total
Mantenimiento áreas verdes	0	1.816.273	5.963.657	5.807.911	8.397.337	21.985.178
Barrido	0	3.271.749	6.963.727	9.471.767	14.121.170	33.828.413
Bocas de tormentas	0	0	1.529.792	2.159.686	1.917.170	5.606.648
Levante basurales	0	685.924	3.865.793	5.762.400	5.762.400	16.076.517
Vialidad	0	7.500.000	48.749.566	48.664.090	45.065.991	149.979.647
Arbolado	0	7.456.726	9.005.953	19.103.109	11.288.000	46.853.788
<b>Total por año</b>	<b>0</b>	<b>20.730.672</b>	<b>76.078.488</b>	<b>90.968.963</b>	<b>86.552.068</b>	<b>274.330.191</b>

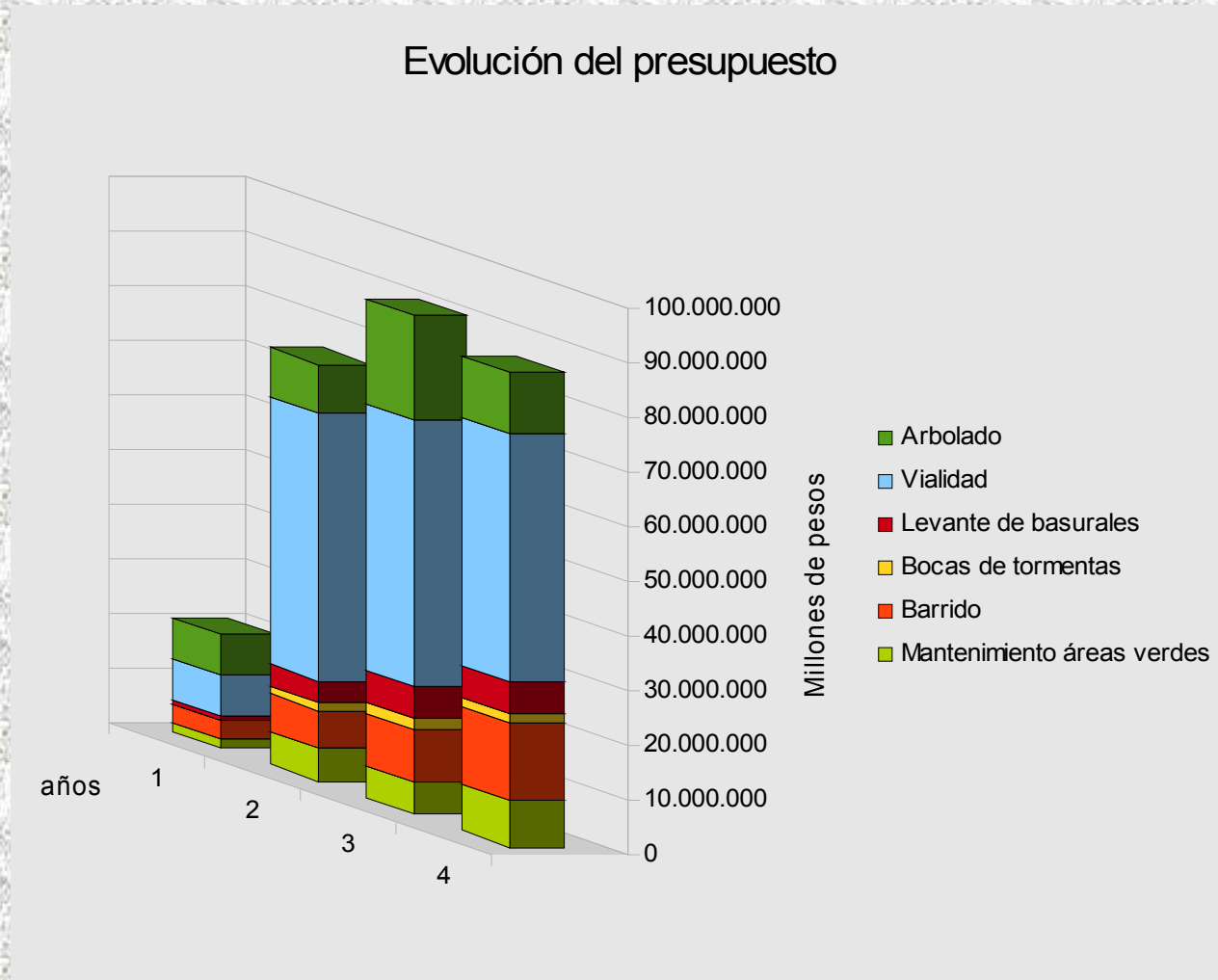


# *Evolución del presupuesto 2011 – 2014*

*( 2010 presupuesto 0 )*




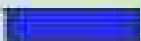


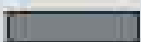


# Presupuesto por año y por sector



## *Podas realizadas*

<b>Podas</b>	<b>2010</b>	<b>2011</b>	<b>2012</b>	<b>2013</b>	<b>2014</b>
Empresa	922	1090	2116	3888	3036
Cuadrilla	70			643	381
Cuadrilla desbrote					1000

-  Empresa RIAL-año 2012
-  Cuadrilla MUNICIPIO A-año 2013
-  Empresa DUTRA & DE LEÓN-año 2013
-  Cuadrilla CCZ Nº14-año 2013
-  Cuadrilla MUNICIPIO A-año 2014
-  Empresa DUTRA & DE LEÓN-año 2014
-  PODAS PLANIFICADAS A REALIZAR



MUNICIPIO



# PODAS CENTRO COMUNAL ZONAL Nº14

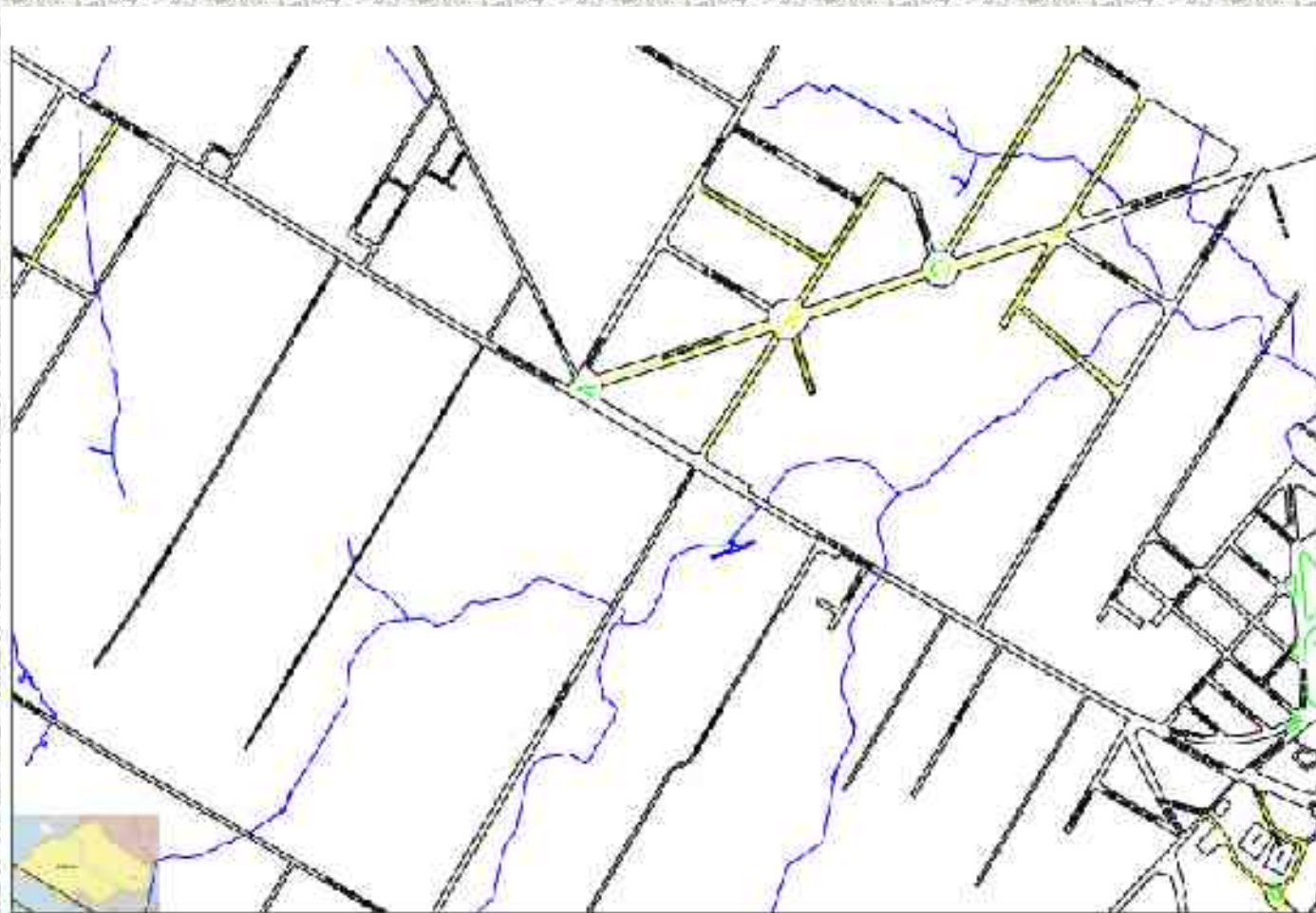


# PODAS CENTRO COMUNAL ZONAL Nº 17





# *Centro Comunal 18*



# *Podas baja*





## *Podas en altura*



## *Reclamos de arbolado resueltos desde 2011- 2014*

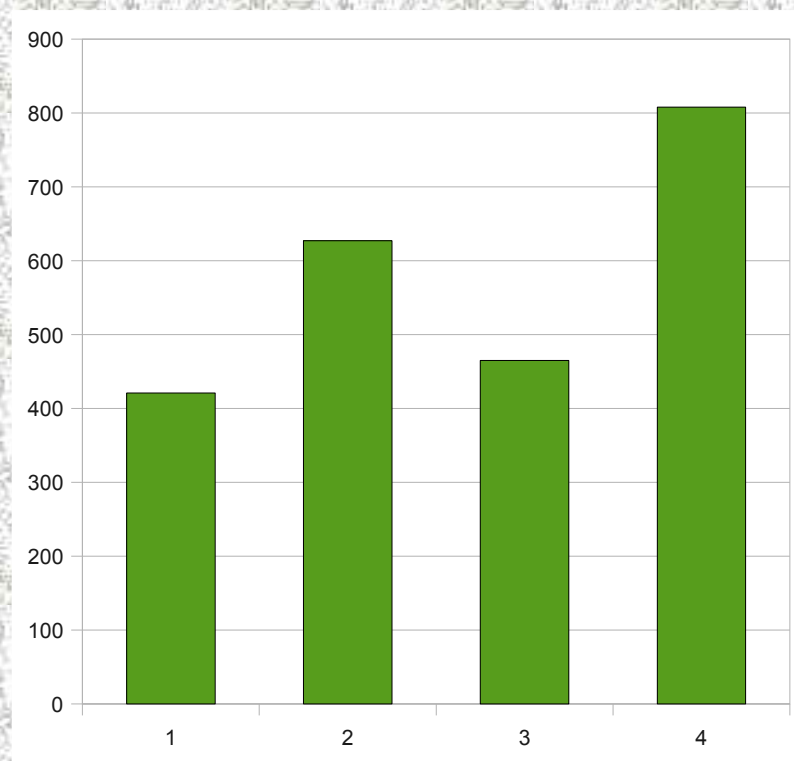
### **Reclamos de arbolado**

2011 421

2012 627

2013 465

2014 808



# Corte de raíces y extracciones





# *Plantaciones*

<b>Plantaciones</b>	2010	2011	2012	2013	2014
18	107	43			40
17	228	78		100	74
14				170	109
municipio					130
total	335	121		270	353
<b>Total 4 años</b>					<b>1079</b>



# *Espacios inaugurados*

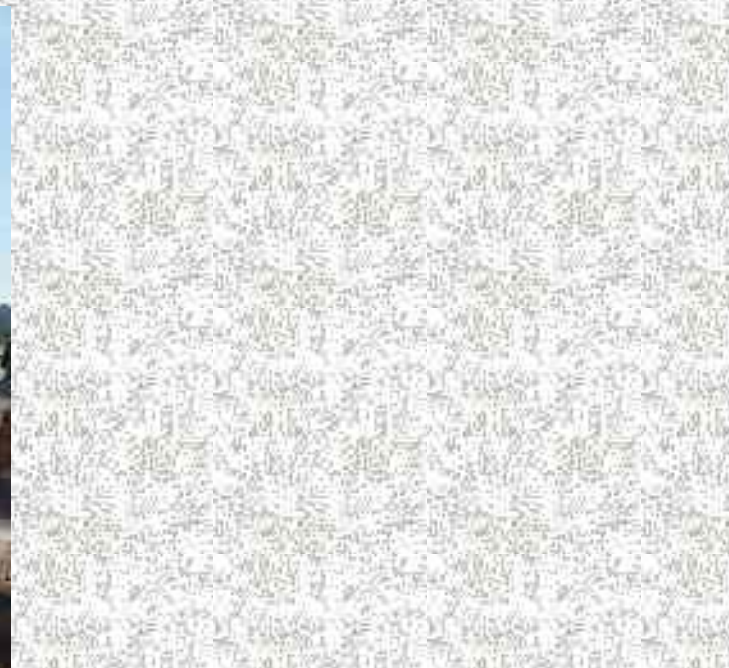
CCZ 17:

- *Espacio Continuación Austria*
- *Plaza Holanda*
- *Cno. La Boyada y Ramón Alvarez*
- *Espacio Realojos de viviendas Casabó*
- *Plaza del Inmigrante*
- *Rambla de Pajas Blancas*



# *Rambla de Pajas Blancas*







# *Plaza del Inmigrante*





# *Juegos saludables en la plaza*



## ***CCZ 18:***

- . Parque Tomkinson*
- . Plaza Bulevares (recuperación)*
- . Pista de Patín (Casapueblo)*
- . Senda peatonal en Cno Cibils y Luis Batlle Berres*
- . Espacio Caffa*
- . QUELAVI*



# *Parque Tomkinson*





## *Parque Tomkinson (juegos saludables)*





# *Espacio Caffa*



# *QUELAVI*





## *Senda peatonal L Batlle Berres*



# *Espacios inaugurados*

CCZ 14:

- *Plaza Rodolfo Rincón*
- *Pista de Skate*

# *Plaza Rodolfo Rincón*







## ***Pista de skate (Prado)***









# *Juegos saludables e integradores*

## **Saludables**

- ✓ Club de pesca Cerro
- ✓ Plaza del Inmigrante
- ✓ Parque Tomnkinson
- ✓ Espacio Caffa
- ✓ Plaza Rodolfo Rincón
- ✓ Plaza 25 de mayo
- ✓ Comisión los Bulevares
- ✓ Barrio Sarandí

## **Inclusivos**

Espacio Caffa

Barrio Artigas

Plaza Onetti

(se están comprando 8  
baterías de 4 juegos )

# *Juegos saludables*



## *Espacios Verdes mantenidos*

*Centro Comunal 14:*

- 27 espacios con un total de 113.546 metros cuadrados

*Centro Comunal 17:*

- 42 espacios verdes, 31.405 metros cuadrados

*Centro Comunal 18:*

- 35 espacios verdes, superficie de 72.545 metros cuadrados

**TOTAL MUNICIPIO : 217.496 metros cuadrados ( casi 22 hectáreas)**





## Bocas de tormentas desobstruidas

2012	4869
2013	6189
2014 (a junio)	3042
<b>Total</b>	<b>14100</b>

# *Vialidad*

- Bacheo
- Pavimento económico
- Carpeta asfáltica

## *CCZ 14*

### Hormigón

- Pueblo Victoria : Fraternidad ( entre Del Cid y Aurora),  
Del Cid ( entre Conciliación y Fraternidad )
- La Teja : Basaigoity ( M. Vidaurreta y Berinduague),  
Concordia ( RP Martinez) ( B Riquet )
- Nuevo Paris : Emancipación, Timote, Basagoity
- Laureles (entre Concordia y Heredia )



# *Carpeta Asfáltica*

- Nuevo Paris: Jaureguiberry (hasta Granada )  
Granada ( entre Emancipación y Jaureguiberry), G de León (entre V. Benetto y CM Herrera), Guazucua (J. Laguna y LB. Berres .
- 3 Ombues: Psje Las Flores, 25 de agosto, Continuación Tellier, Calle 5, Agustín Muñoz.



## *Pavimento económico (balasto)*

- Barrio 3 Ombues
- 19 de Abril
- Faramiñan

# *CCZ 17*

## Hormigón

- China (entre Egipto y Turquía)
- Berna (entre Dinamarca y Gibraltar)
- Gibraltar (entre Berna y Perú)

## En obra:

- Rambla Suiza
- Vizcaya



# *Carpeta Asfáltica 17*

## Carpeta Asfáltica

- Dinamarca
- Segunda paralela a Cibils (entre San Fuente y la Via)
- Isla de Fidji
- Pilar Bastida (entre San Fuentes y la Via)
- Puntas de Sayago
- Patagonia (entre Berna y Perú)
- Entrada COTRAVI (19 de abril)
- Santa Catalina
- La Boyada: Alianza, Imperio, Bachini, Cmno de Las Tropas
- Barrio Los Cilindros
- Puerto Rico
- El Plata



## *Pavimento Económico 17*

- Causeglia
- Nueva Causeglia y Villa Libre
- Tobogán
- COTRAVI
- 2 de enero
- Cerro Oeste
- Santa Catalina
- San Martín 1 y 2
- Murallones
- Juventud 14

# CCZ 18

- Juan de Herrera ( 1300 metros)
- ◆ Barrio las Torres
- ◆ Los Pinos (300 Metros)
- ◆ Los Robles ( 300 metros )
- ◆ Los Durazneros (120 metros )
- ◆ Costanera Parque Tomkinson (255 metros)
- ◆ Chacra Nueva ( 300 metros )
- ◆ La Vía ( 400 metros )
- ◆ José Monegal ( 320 metros )
- ◆ Tres palmeras ( 530 metros )
- ◆ Girfunken ( 100 metros )
- ◆ El Dorado ( 100 metros )



- Continuación. Guazú nambí (entre la Balsa y la Guardia 200 metros )
- Calles 1 y 4 de barrio Nuevo Sarandí ( 500 metros )  
Minotto Di Cicco (Villa sarandí ) ( 170 metros )
- Yuquerí
- Los Cipreses
- Entrada a la UTU Paso de la Arena
- Barrio la Chimenea – Pallejas
- Calle 1º al norte (barrio Maracana al norte)

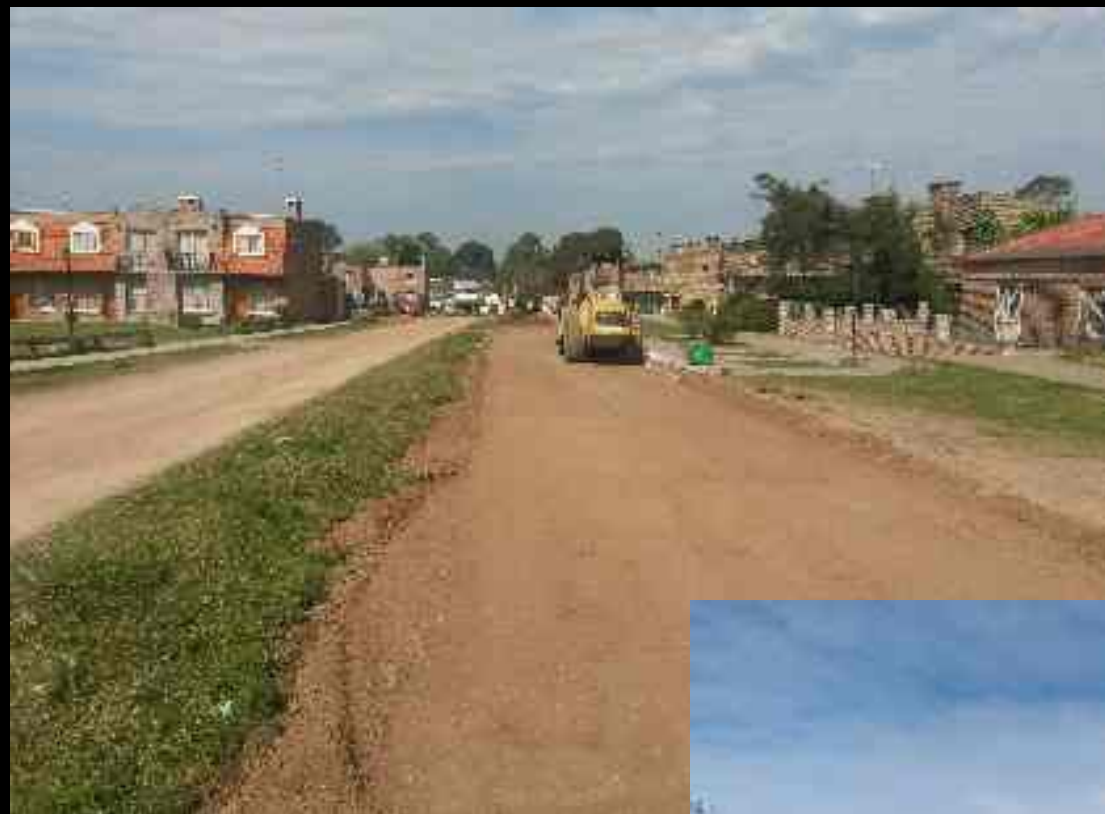
## *Pavimento Económico 18*

- Zorzal
- Churrinche
- Gorrión
- El Chingolo
- Barrio Las Flores
- Barrio Nuevo Flores
- Maracaná Norte (todo)









## *Carpeta asfáltica (vialidad)*







## *Hormigón (vialidad)*











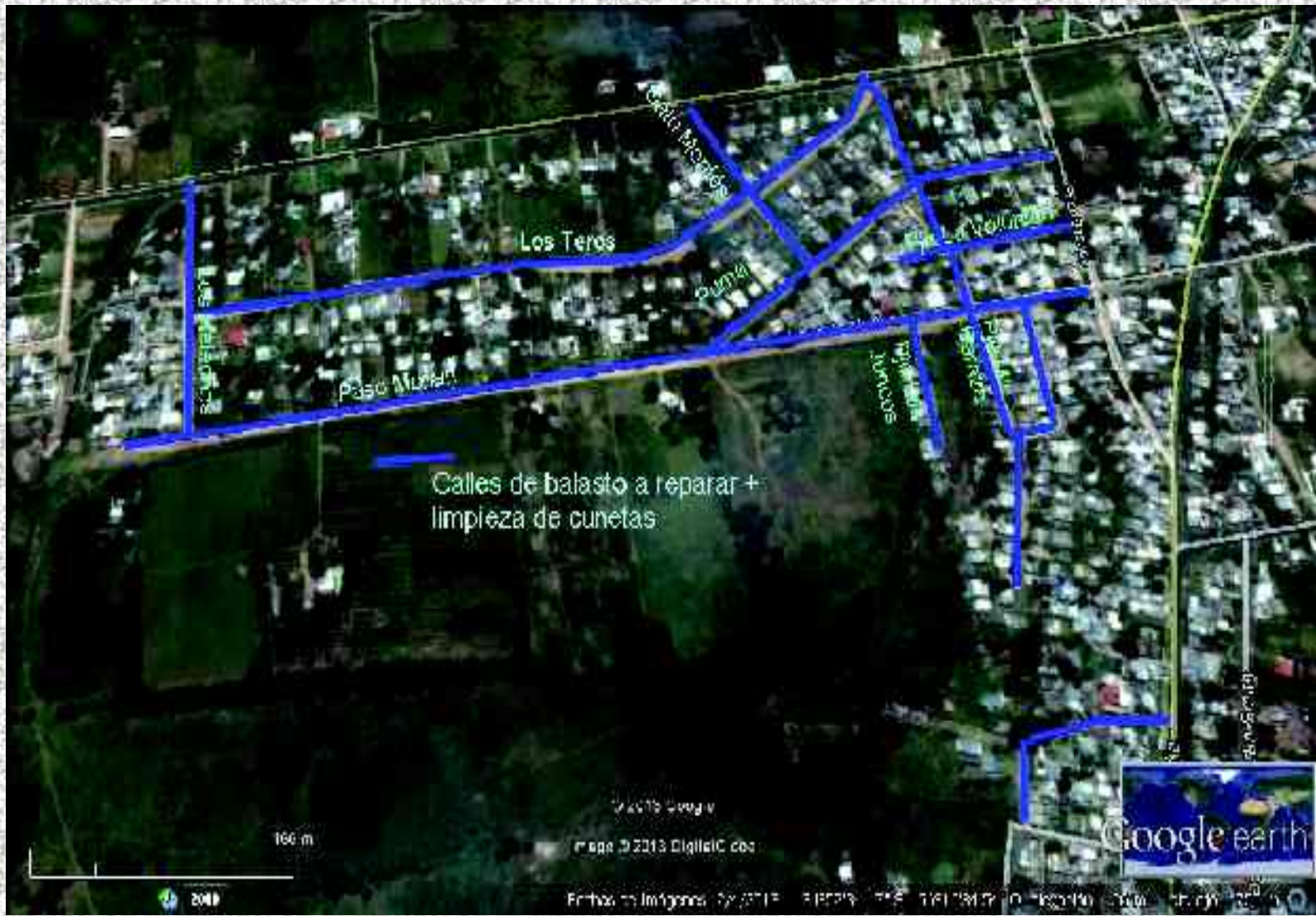




MUNICIPIO







Calles de balasto a reparar +  
limpieza de cunetas





Muchas gracias

Municipio A  
Donde juntos somos más

